

# Andmete töötlemiseks volituse (andmete leigipääsuõiguse) andmine e-elingis

Energiatarbijad saavad e-elingi kliendiportaali kaudu anda energiamüüjatele, rakendustele ja füüsilistele isikutele ligipääsuõigusi (volitusi), mille alusel saavad nimetatud ligipääsu tarbija mõõteandmetele.

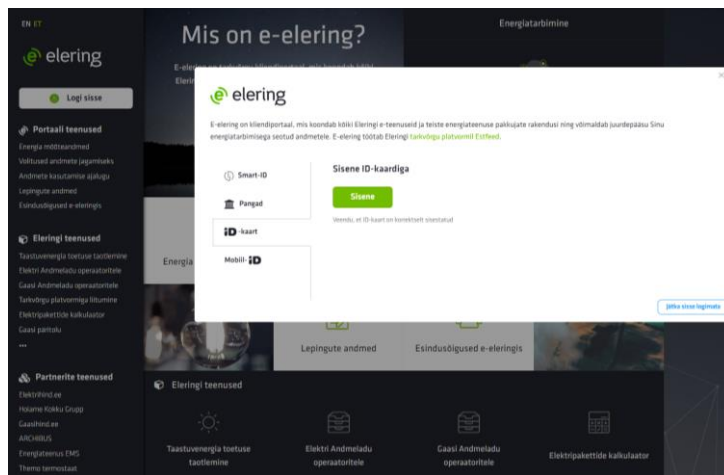
Ligipääs mõõteandmetele on näiteks oluline selleks, et: energiamüüjad saaksid energiatarbijale teha personaalse pakumise vastavalt tema tarbimisharjumustele; hoone energiatarbimist visualiseeriv rakendus saaks juurdepääsu tarbija elektritarbimise andmetele ning pakkuda oma personaalset teenust tarbijale; ning korteri üüri saaks näha oma tarbimist ja valida rakendusi, kui korteri omanik (võrgulepingu omanik) on üüriandnud ligipääsuõiguse ja esindusõiguse mõõtepunkti andmetele.

Portaali kaudu („Andmete kasutamise ajalugu“) saab tarbija näha ka seda, kes ja millal on tema tarbimisandmeid vaadanud ning kas see on olnud kooskõlas tema poolt antud ligipääsuõigustega. Kui Sinu andmeid on mõni isik vaadanud ilma Sinu antud volitust omamata, siis palume sellest teada anda [info@elering.ee](mailto:info@elering.ee).

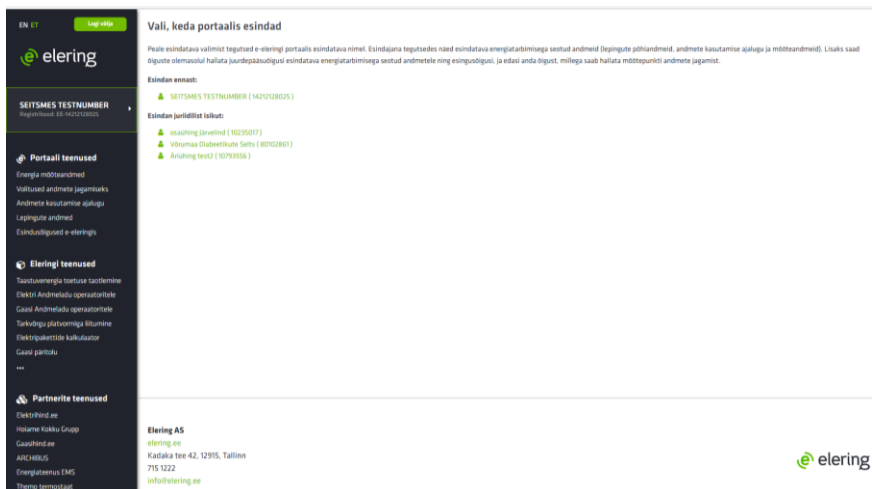
1. Ava veebileht <https://e.elering.ee>.



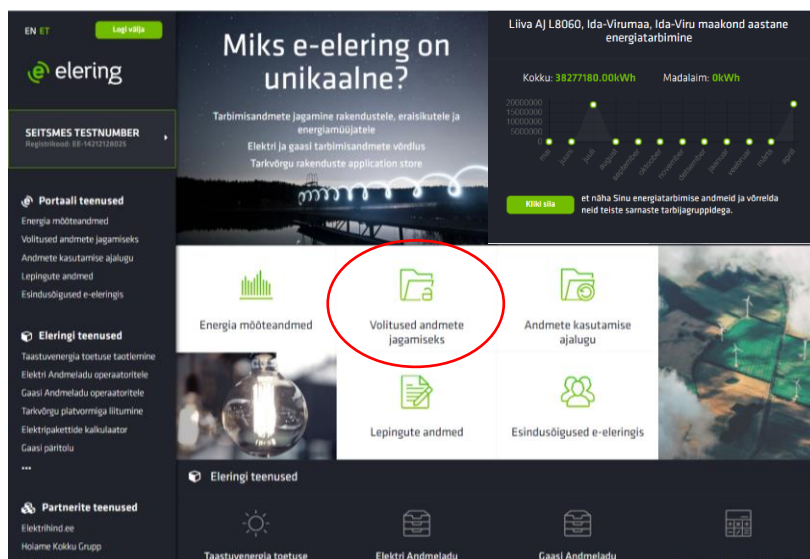
## 2. Logi sisse kasutades sobivat autentimise vahendit.



## 3. Vali sobiv roll, kellena soovid portaalis tegutseda.



## 4. Avalehel vali „Volitused andmete jagamiseks“.





7. Vali periood, mille jooksul teenusepakkuja Sinu tarbimisajaloole ligi pääseb (periood on vahemik, mille jooksul teenusepakkuja saab ligipääsu kogu tarbimisajaloole).
8. Lisa kontaktandmed, et teenusepakkuja saaks Sulle teha personaalse pakkumise
9. Vajuta nupp „Lisa“.

BN ET [Logi sisse](#) [Avaldelt](#) / [Voitlused andmete jagamiseks](#)

**eeling**

### SEITSMES TESTNUMBER

Siin saad anda elektrimüüjatele ligipääsuõiguse oma elektrimõõtepunkti ja elektritarbimise andmetele, mille alusel saab elektrimüüja teha personaalse hinnapakumise. Ligipääsuõiguse kehtvusperioodi jooksul saab elektrimüüja ligipääsu kogu Sinu tarbimisajaloole. PSI Füüsilisest isikust tarbija mõtteandmetele ligipääs on mittelepingulisele elektrimüüjale tagatud ainult läbi e-elingi antud ligipääsuõiguste. Lepingulisel müüjal on jätkuvalt seaduse alusel kliendi andmetele juurdepääs.

#### Lisa ligipääsuõigus

Elektrimüüjad

- Märki kõik
- 220 Energiaühendused OÜ
- AS E-kiir
- Afforda Energia OÜ
- Alexela Energia AS
- Alexela Energia Teenused AS
- AS Anne Soojus
- AS Eesti Gaas
- AS Starman
- AS Sõprusenergi AS (E-kiir)

Kehtiv alates: 25/07/2018

Kehtiv kuni:

Kontaktandmed personaalsete pakumiste tegemiseks:

E-mail:

Telefon:

[Tagasi](#) [Lisa](#)

#### Antud ligipääsuõigused

Kuvatakse hetkel kehtivad ligipääsuõigused. Näita ka mittekehtivaid.

Elektrimüüjad	Kehtiv alates	Kehtiv kuni	Olek
Ei leitud ühtegi ligipääsuõigust.			

10 [Eelmine](#) [Järgmine](#)